


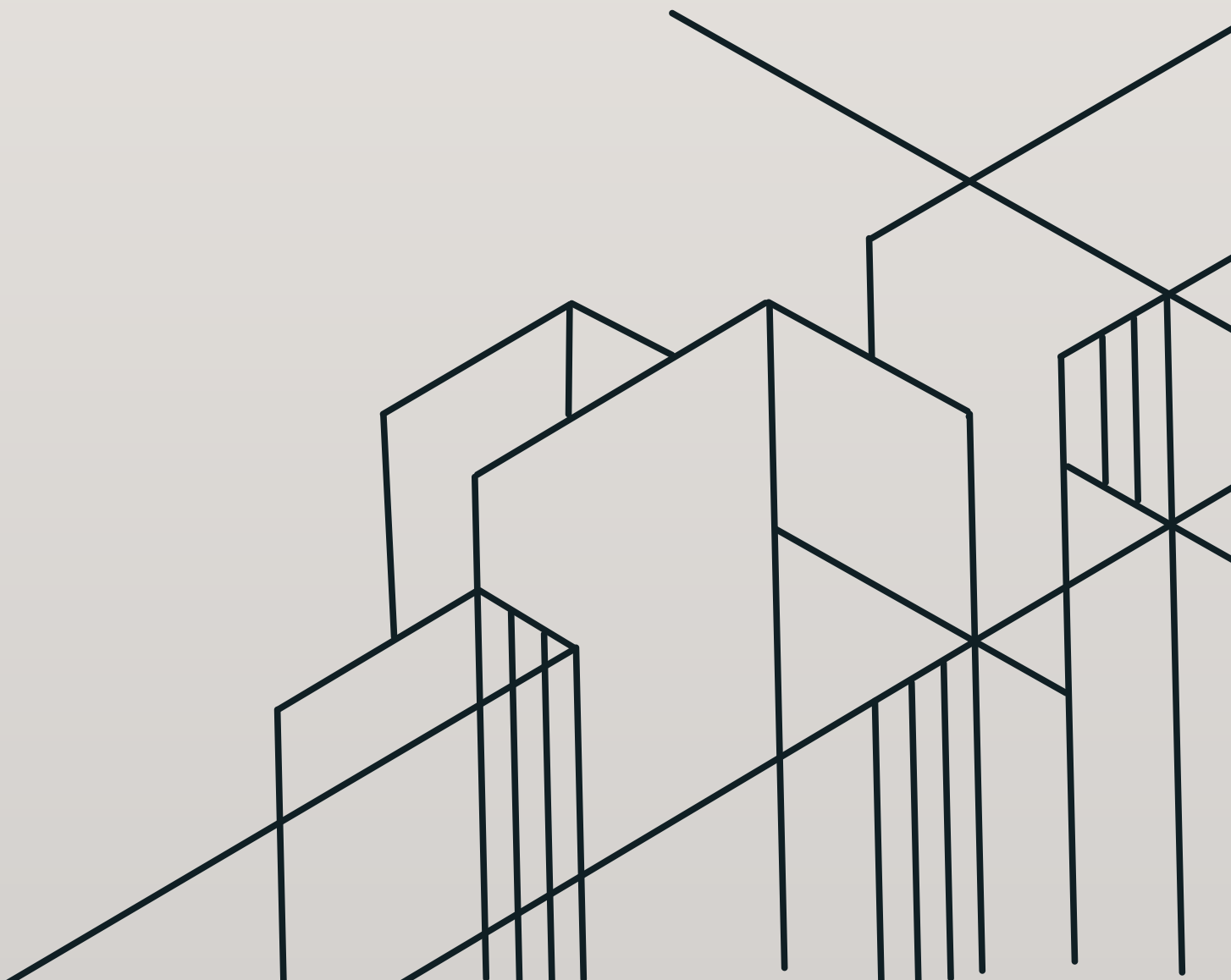
Yevhen Dada

# PORTFOLIO

Chief Architect Assistant

 [dada.777m@gmail.com](mailto:dada.777m@gmail.com)

 [www.instagram.com/dada\\_dizain\\_proekt](https://www.instagram.com/dada_dizain_proekt)



In diesem **Portfolio** präsentiere ich vier Projekte, von denen jedes auf unterschiedlichen Ausgangsdaten, Analyseansätzen, technischen Aufgabenstellungen sowie den individuellen Wünschen von Architekten und Designern basiert.

Alle Projekte wurden von mir persönlich unter Anwendung moderner BIM-Technologien erstellt.

Zu meinen Leistungen gehören:

- **Geodätische Vermessung** unter Verwendung von GPS-Geräten (Leica, Trimble, Sokkia).
- **Kamerale Auswertung**, Erstellung von topografischen Plänen und 3D-Geländemodellen mit AutoCAD Civil 3D, QGIS sowie mit Daten aus offenen GIS-Quellen wie Katasterkarten und digitalen Höhenmodellen.
- **3D-Modellierung** von Neubauten oder Rekonstruktionsobjekten mit Autodesk Revit.
- **Bearbeitung von Punktwolken** – Auswertung von 3D-Scan-Daten in Revit und Erstellung präziser 3D-Modelle.
- **Erstellung** von Materiallisten und Spezifikationen als wesentlicher Bestandteil des BIM-Prozesses.

Das Portfolio zeigt lediglich ausgewählte Teile der Projekte.

Auf Wunsch kann ich jedes Projekt ausführlich und detailliert vorstellen.

Durch diese umfassenden Kenntnisse verfüge ich über ein ganzheitliches Verständnis der BIM-Prozesse in der Planung und im Bauwesen – ein entscheidender Faktor insbesondere in der Vorentwurfsphase und bei der Entwicklung konzeptioneller Lösungen.

Diese Phase ist massgeblich für die spätere Entscheidungsfindung im Projektverlauf.

Darüber hinaus verfüge ich über langjährige Erfahrung im Stahlbetonbau, insbesondere im Bau von mehrstöckigen Wohngebäuden, in meiner Funktion als leitender Vermessungsingenieur.

Diese Erfahrung ermöglicht mir präzise Beurteilungen der Bauqualität anhand geodätischer Messungen und Bestandsaufnahmen – ein weiterer zentraler Aspekt moderner BIM-Technologien (4D).

Mit voller Überzeugung kann ich sagen:

Ich bin der wichtigste Assistent des Architekten.

Und dank meiner umfassenden Erfahrung in Online-Zusammenarbeit biete ich Ihnen einen zuverlässigen und kompetenten Partner – überall auf der Welt.

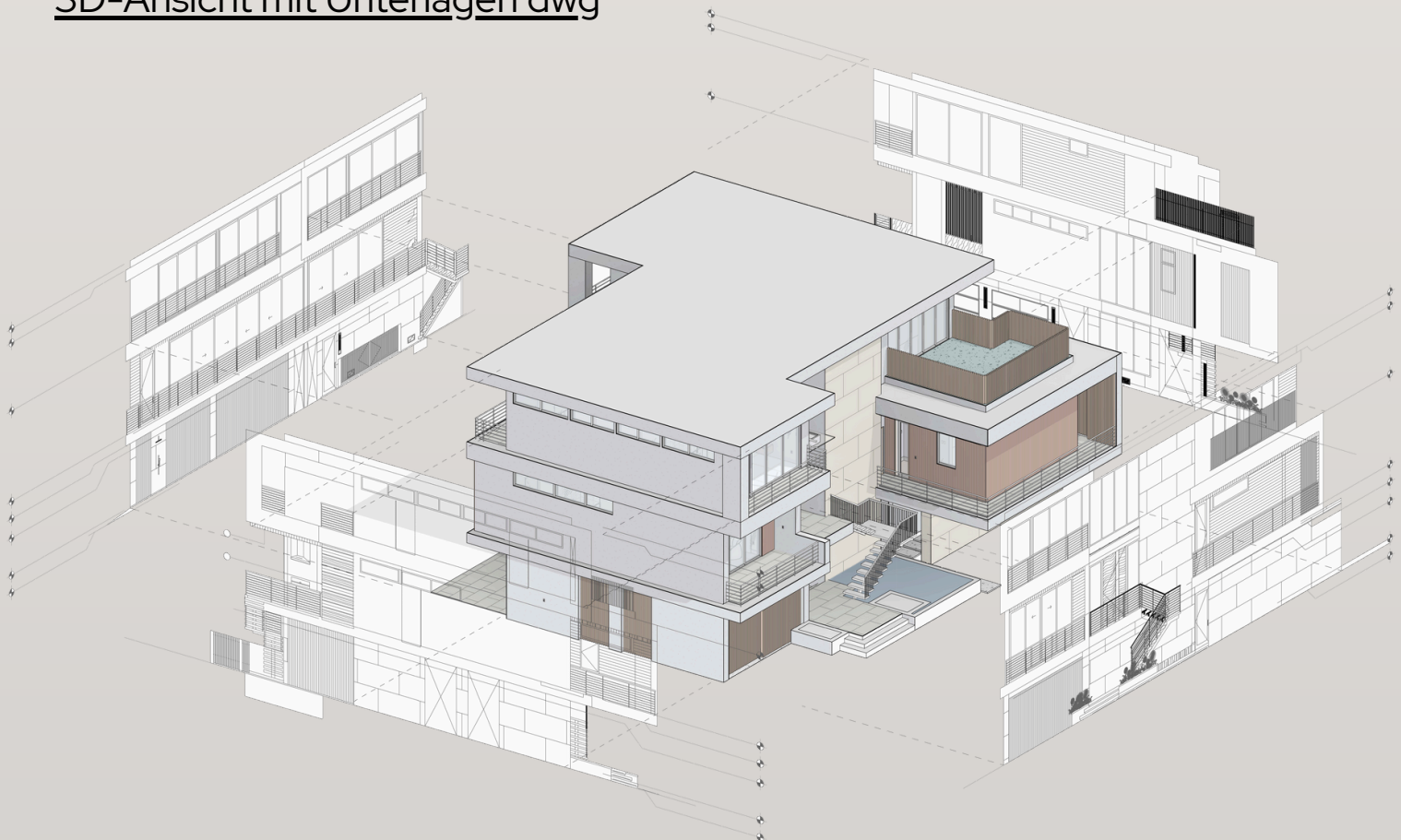
Mit freundlichen Grüßen

Yevhen Dada

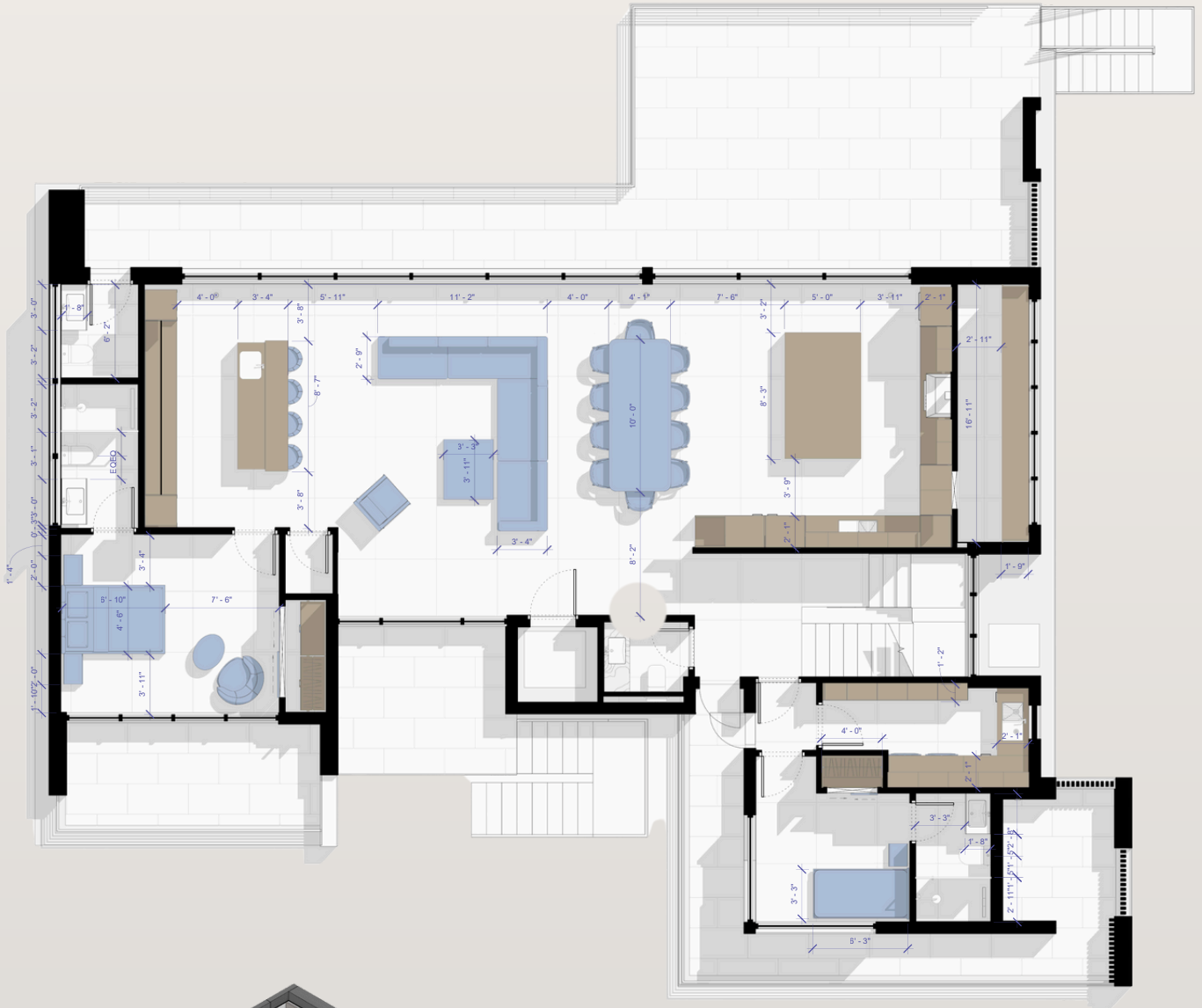


- **Projekt 1:** Dreistöckiges Einfamilienhaus in Miami, USA
- Beschreibung: Erstellung der vollständigen Planunterlagen für das Designprojekt eines dreistöckigen Einfamilienhauses in Miami.
- Meine Rolle: Zeichner
- Ausgangsdaten: Pläne im Format AutoCAD und PDF
- Verwendete Software: AutoCAD, Revit
- Ergebnis: Präzise Zeichnungen und 3D-Modelle für Planung und Bauausführung

### 3D-Ansicht mit Unterlagen dwg



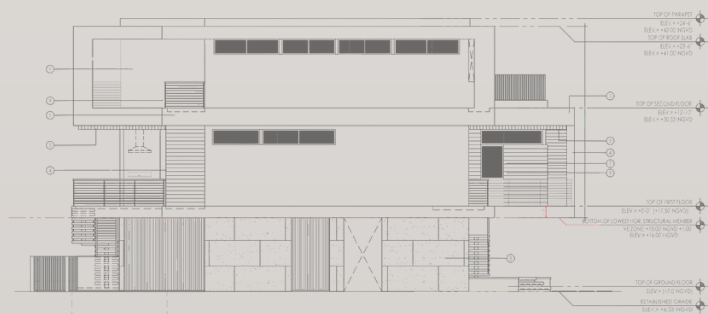
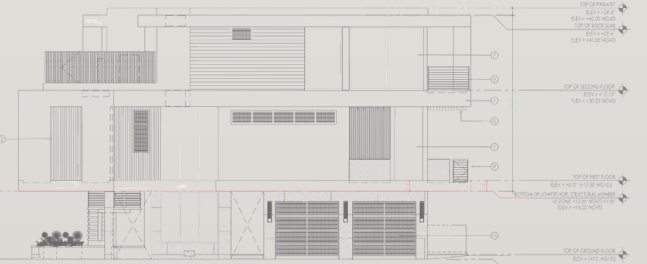
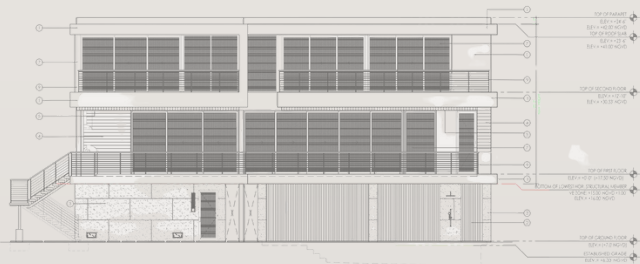
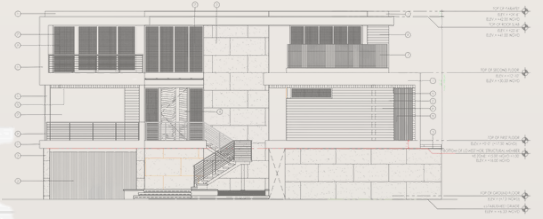
# Möbelplan für das Erdgeschoss



3D-Ansicht. Revit



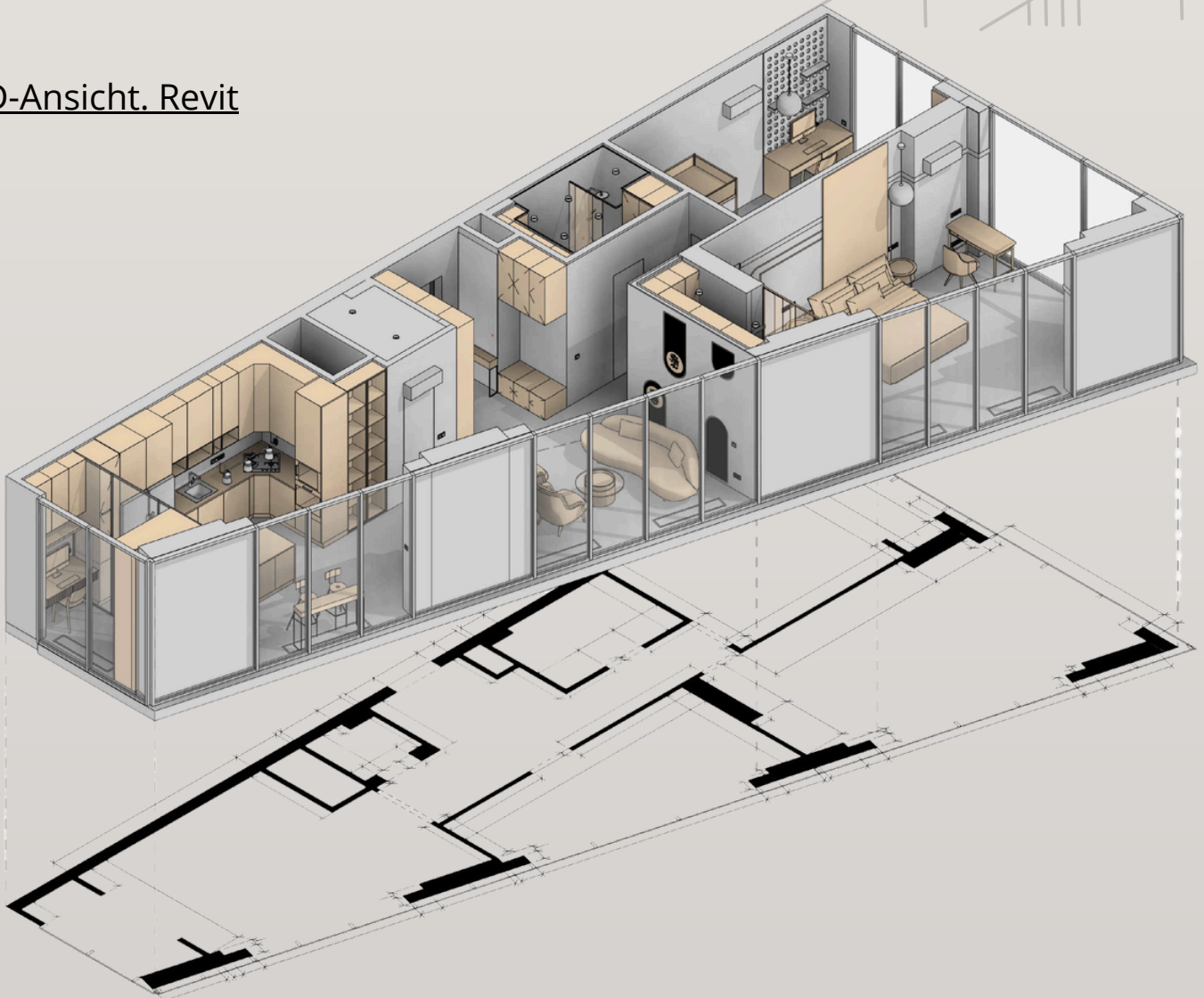
# 3D-Ansicht. Revit

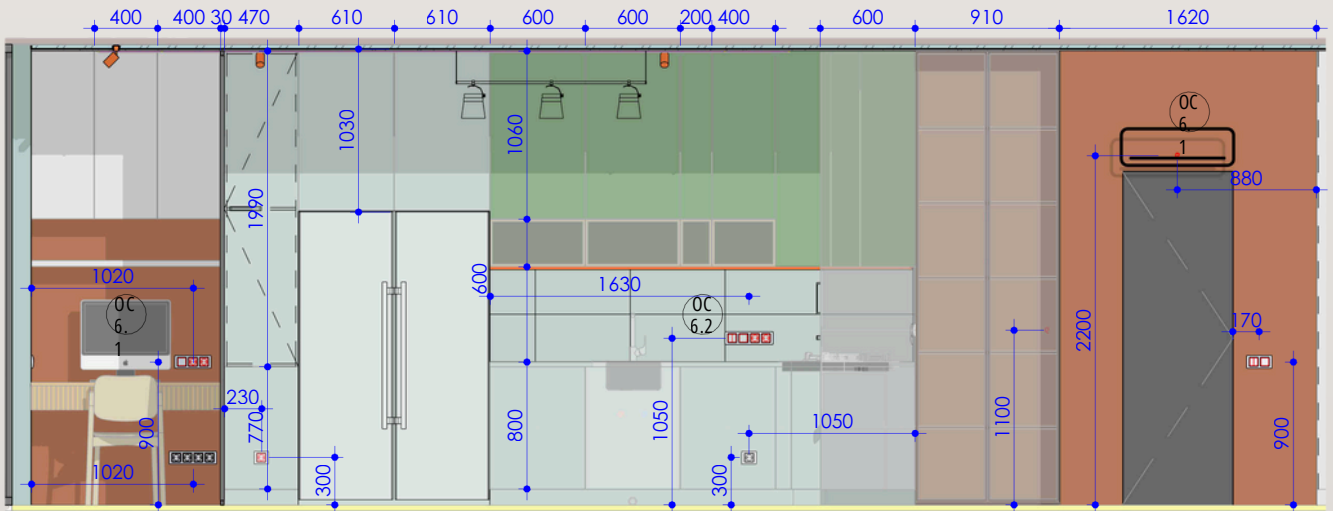
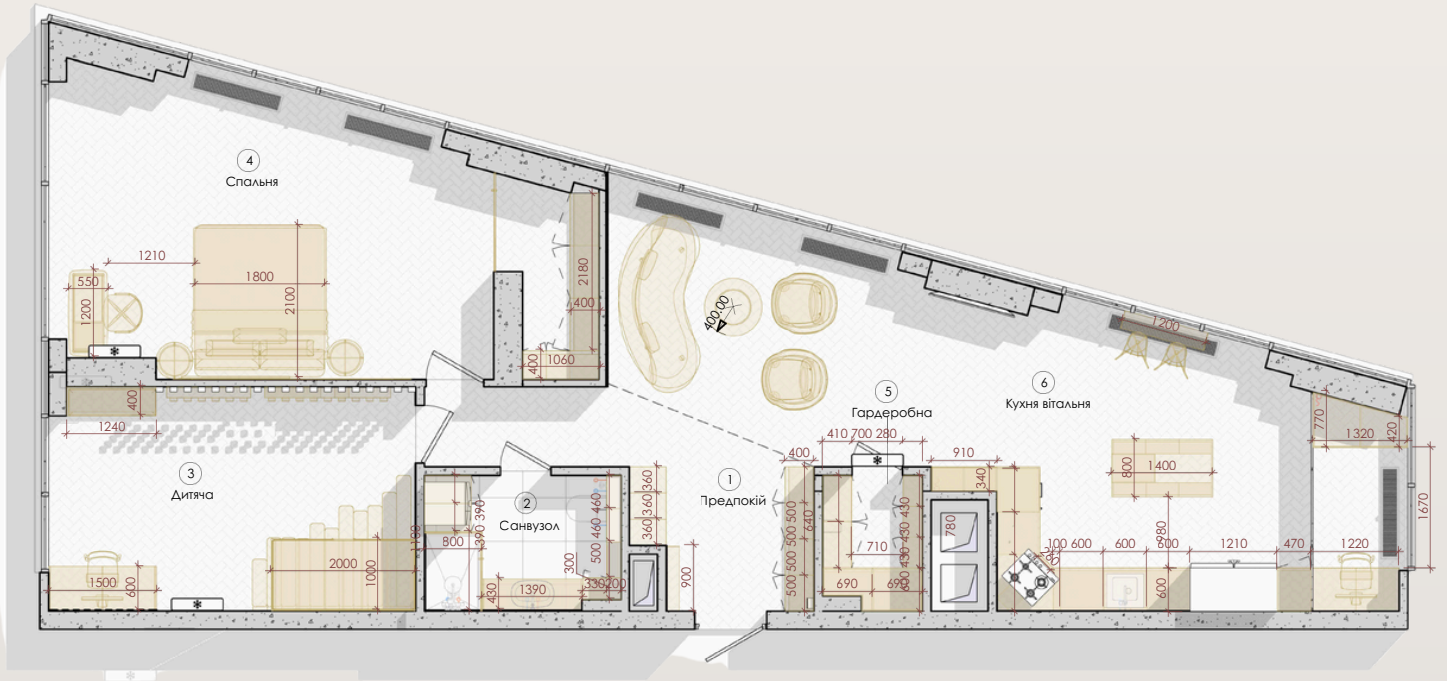




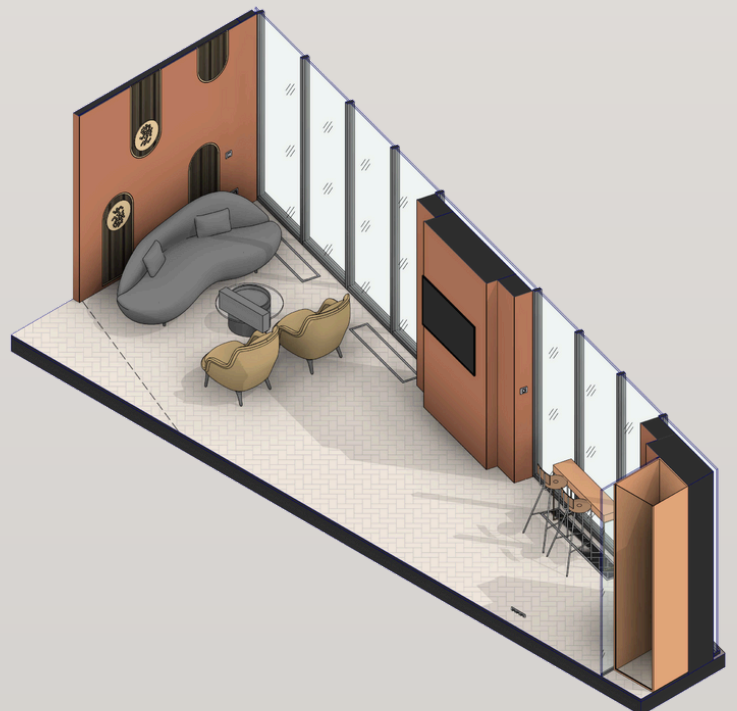
- **Projekt 2:** Designprojekt einer Dreizimmerwohnung (97 m<sup>2</sup>) in Kiew, Ukraine
- Beschreibung: Erstellung der Planunterlagen für das Designprojekt einer Dreizimmerwohnung.
- Meine Rolle: Zeichner
- Ausgangsdaten: Pläne im Format AutoCAD und PDF
- Verwendete Software: Revit
- Ergebnis: Detaillierte Zeichnungen und 3D-Ansichten zur Umsetzung des Designprojekts

### 3D-Ansicht. Revit

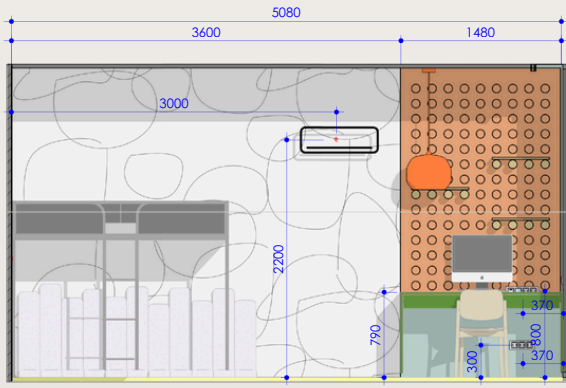




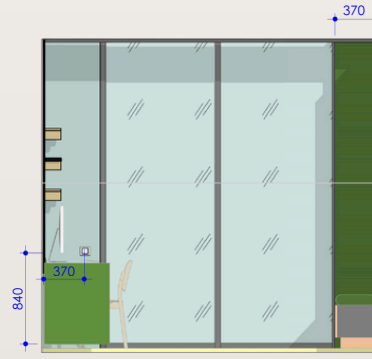
3D-Ansicht. Revit



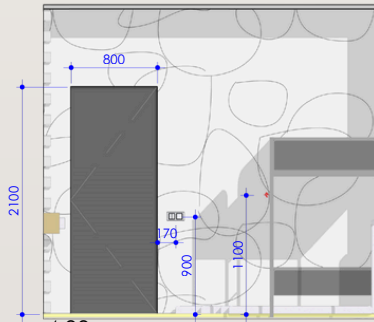
# Розгортки, дитяча



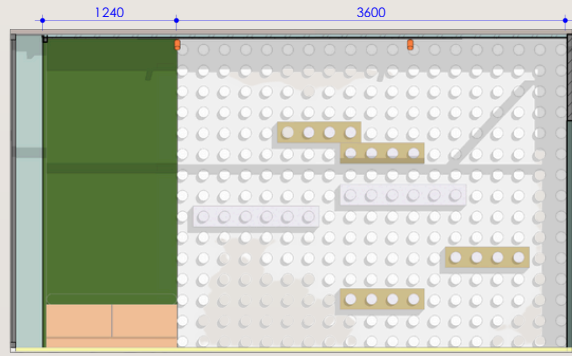
1 1.22  
1:35



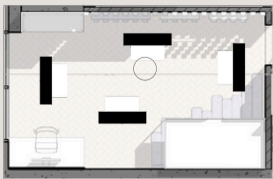
2 2.22  
1:35



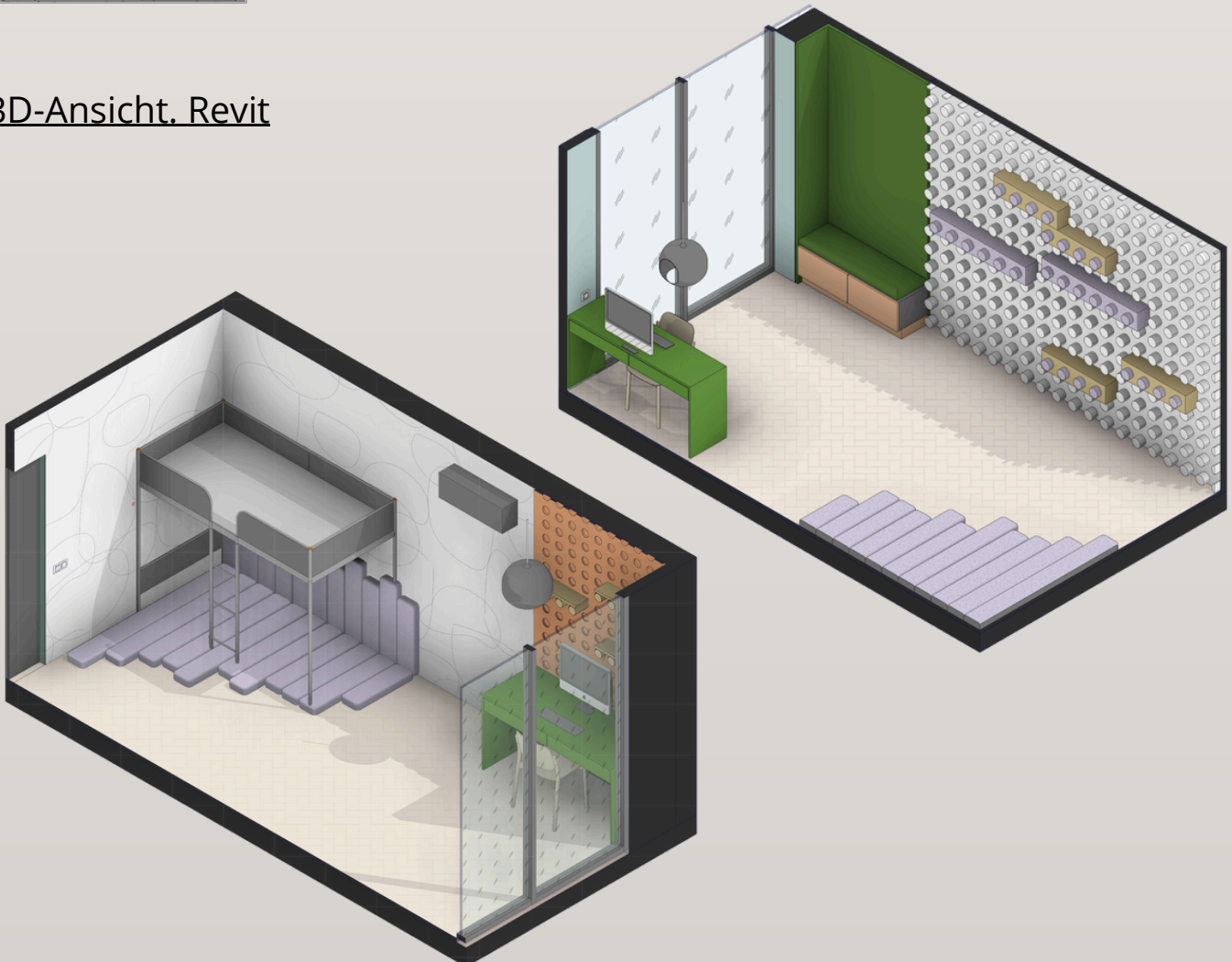
4 4.22  
1:35



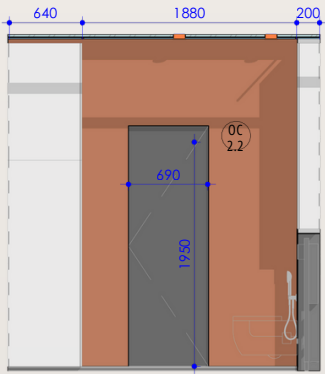
3 3.22  
1:35



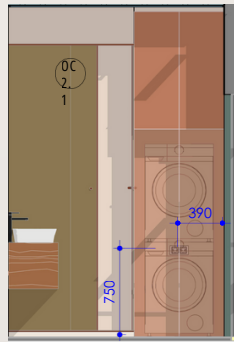
## 3D-Аnsicht. Revit



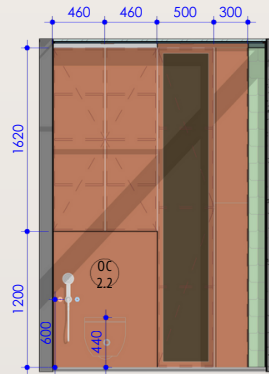
## Розгортки, санвузол



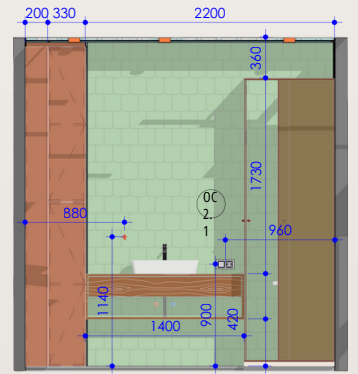
1  
1:35



2  
1:35



3  
1:35



4  
1:35



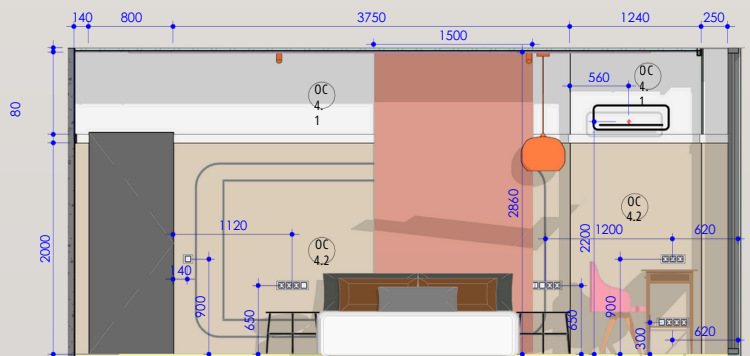
3D-Ansicht. Revit



## Розгортки, спальня



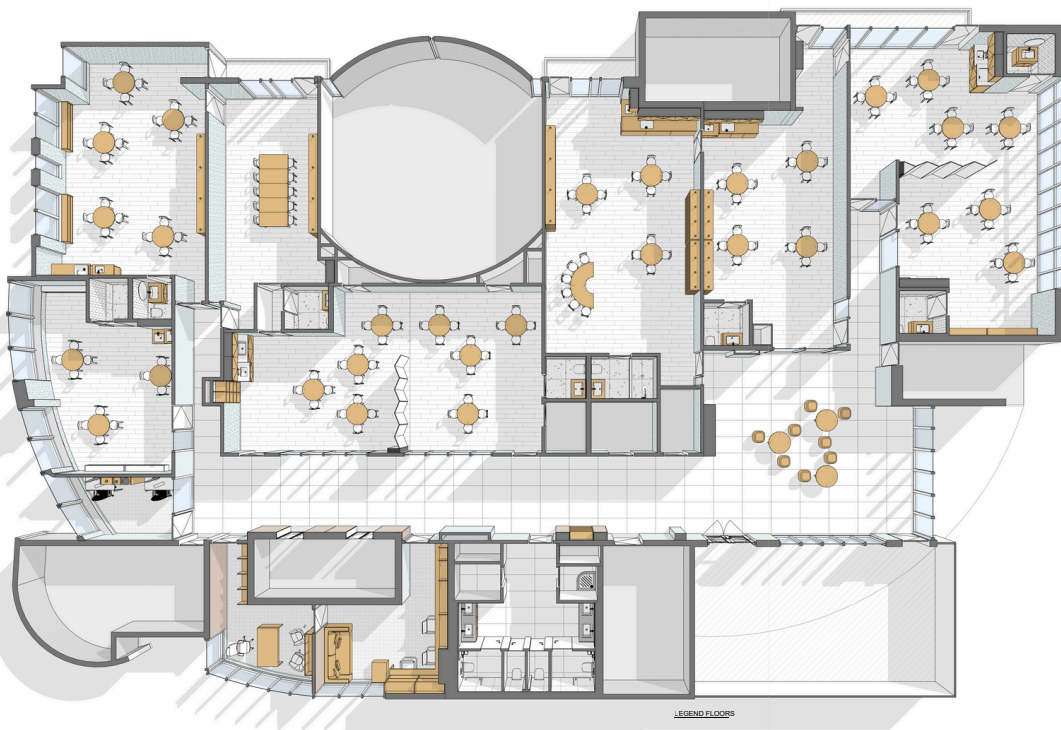
3D-Ansicht. Revit



- **Projekt 3:** Innenarchitektur eines Jüdischen Gemeindezentrums, Sunny Isles Beach, Florida
- Beschreibung: Entwicklung der Planunterlagen für die Innenarchitektur eines Jüdischen Gemeindezentrums in Florida.
- Meine Rolle: Zeichner, 3D-Modelleur
- Ausgangsdaten: AutoCAD-Pläne, PDF-Dateien, Punktwolke
- Verwendete Software: Software zur Punktwolkenverarbeitung sowie Revit und AutoCAD
- Ergebnis: Hochpräzise Innenraumzeichnungen, integriert mit 3D-Scan-Daten



THIRD FLOOR LAYOUT



LEGEND FLOORS

	VINYL (RU1)
	PORCELAIN (ST02, ST01)
	CARPET (CP03)
	EPOXY (EP2)
	PORCELAIN (ST12)
	BASE BOARD

LEGEND WALLS



IMAGE	DESCRIPTION	TAG	AREA Sqft
	Paint	PT02	1326
	Porcelain 24"x48" Pulpis Ivory	ST01	359
	Stone 24"x48" Crema Ludoa	ST03	51
	Porcelain 4"x10" Boho leaf white matt	ST10	5020
	Porcelain 36"x36" STRNAC	ST12	319
	Millwork TBD	WD	573
	Wallpaper	WP	236

IMAGE	DESCRIPTION	TAG	AREA Sqft
	Vinyl	RU1	4507
	Porcelain 36" X 36 Strnac	ST12	254
	Porcelain 24" x 48" Appia white matt	ST02	1877
	Porcelain 24" x 48" Pulpis Ivory Matt	ST01	320
	Epoxy	EP2	909
	Carpet	CP03	540

INTERIOR DESIGN

INTERIOR DESIGN / SPACE PLANNING

DRAWING DESCRIPTION

**THIRD FLOOR LAYOUT**

SCALE: As indicated

PLUT DATE:

DRAWING:

CHECKED:

DATE:

ISSUED

FOR APPROVAL:

FOR CONSTRUCTION:

REVISIONS

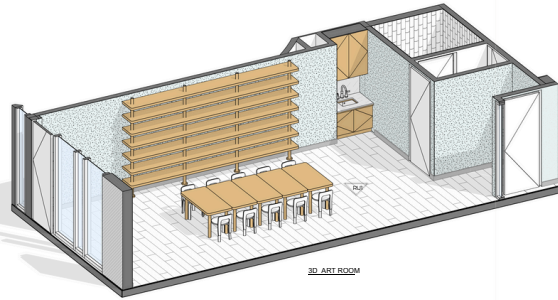
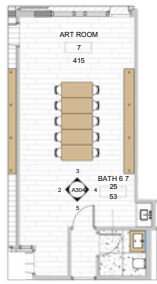
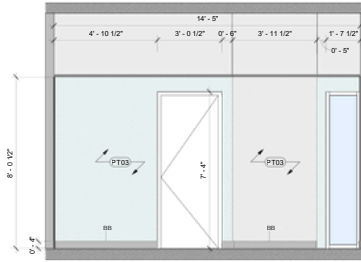
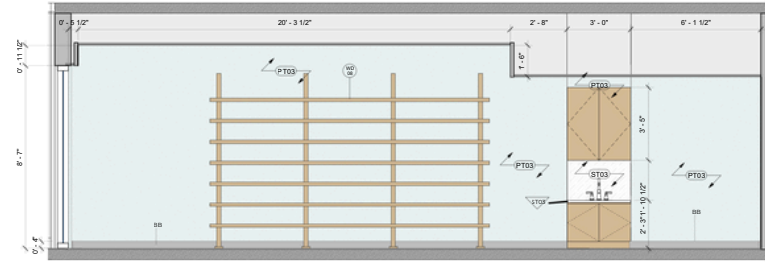
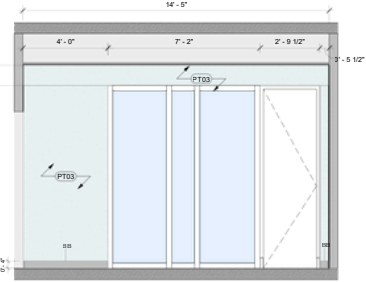
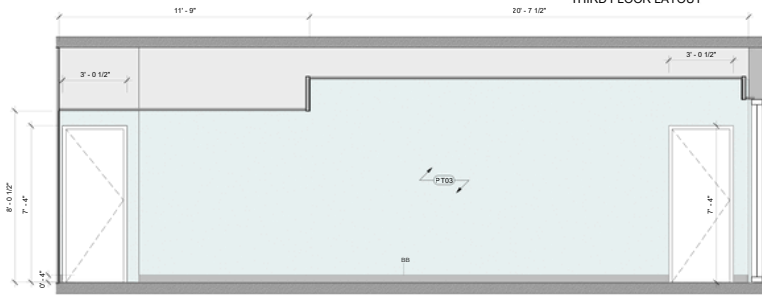
REV	DATE	INITIAL

DRAWING No:

**THIRD LEVEL**

**A324**

THIRD FLOOR LAYOUT



WALLS MATERIALS SCHEDULE 3 FLOOR ART ROOM

IMAGE	DESCRIPTION	TAG	AREA Sqr
	Paint	PT03	715
	Stone 24x48 <sup>®</sup> Crema Ludosa	ST03	5

LEGEND WALLS

WALL FINISH MATERIAL

LEGEND FLOORS

- VINYL (RU1)
- PORCELAIN (ST02, ST01)
- CARPET (CP03)
- EPOXY (EP2)
- PORCELAIN (ST12)
- BB

FLOORS FINISH MATERIALS SCHEDULE 3 FLOOR ART ROOM

IMAGE	DESCRIPTION	TAG	AREA Sqr
	Vinyl	RU1	437
	Porcelain	ST01	437

INTERIOR DESIGN

INTERIOR DESIGN | SPACE PLANNING

DRAWING DESCRIPTION

ART ROOM

SCALE: As Indicated

PLLOT DATE:

DRAFTING:

CHECKED:

DATE:

ISSUED

FOR APPROVAL:

FOR CONSTRUCTION:

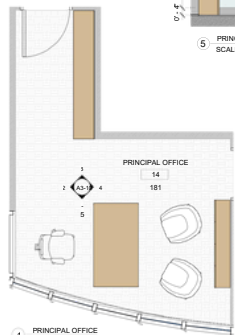
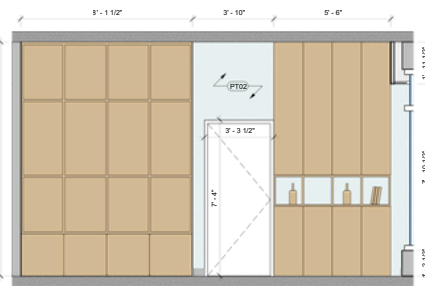
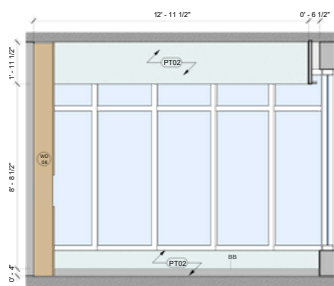
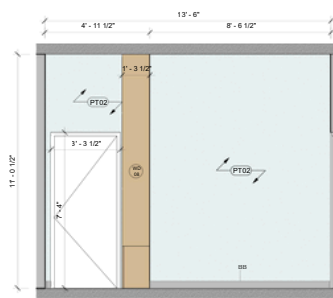
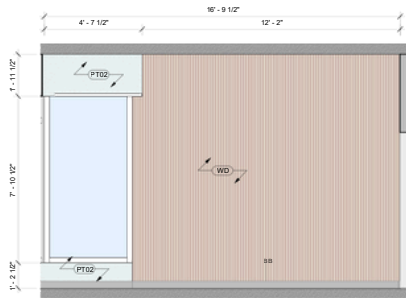
REVISIONS

REV DATE INITIAL

DRAWING No.

THIRD LEVEL  
A304

THIRD FLOOR LAYOUT



LEGEND WALLS

WALL FINISH MATERIAL

LEGEND FLOORS

- VINYL (RU1)
- PORCELAIN (ST02, ST01)
- CARPET (CP03)
- EPOXY (EP2)
- PORCELAIN (ST12)
- BB

WALLS MATERIALS SCHEDULE 3 FLOOR PRINCIPAL OFFICE

IMAGE	DESCRIPTION	TAG	AREA Sqr
	Paint	PT02	376
	Mitrwork TBD	WD	139

FLOORS FINISH MATERIALS SCHEDULE 3 FLOOR PRINCIPAL OFFICE

IMAGE	DESCRIPTION	TAG	AREA Sqr
	Carpet	CP03	184

INTERIOR DESIGN

INTERIOR DESIGN | SPACE PLANNING

DRAWING DESCRIPTION

PRINCIPAL OFFICE

SCALE: As Indicated

PLLOT DATE:

DRAFTING:

CHECKED:

DATE:

ISSUED

FOR APPROVAL:

FOR CONSTRUCTION:

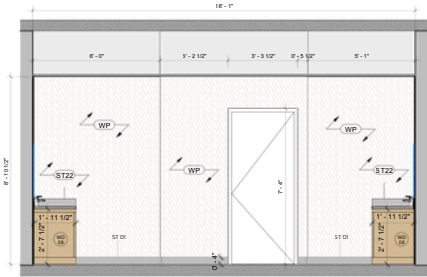
REVISIONS

REV DATE INITIAL

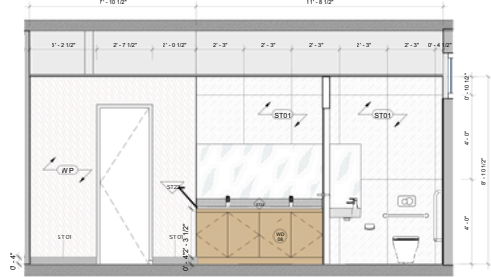
DRAWING No.

THIRD LEVEL  
A310

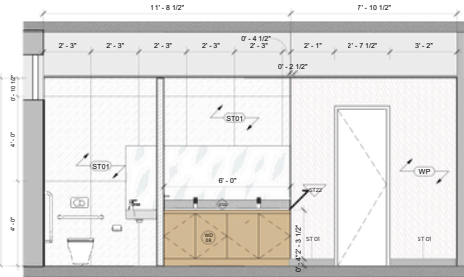
THIRD FLOOR LAYOUT



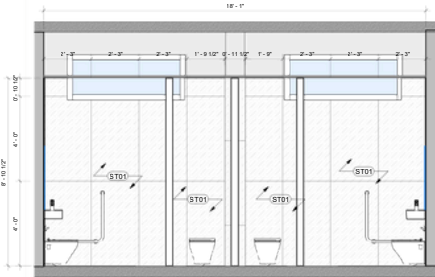
3 UNISEX RESTROOM ELEVATION 3  
SCALE 1/2" = 1'-0"



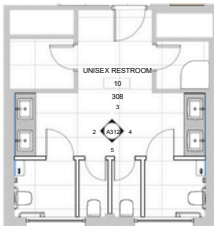
4 UNISEX RESTROOM ELEVATION 4  
SCALE 1/2" = 1'-0"



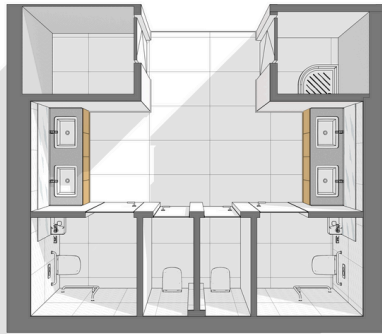
2 UNISEX RESTROOM ELEVATION 2  
SCALE 1/2" = 1'-0"



5 UNISEX RESTROOM ELEVATION 5  
SCALE 1/2" = 1'-0"



1 UNISEX RESTROOM  
SCALE 1/4" = 1'-0"



3D VIEW UNISEX RESTROOM

LEGEND WALLS

- WALL FINISH MATERIAL
- VINYL (RU1)
- PORCELAIN (ST01)
- CARPET (CP03)
- EPOXY (EP2)
- PORCELAIN (ST12)
- BASE BOARD

WALLS MATERIALS SCHEDULE 3 FLOOR UNISEX RESTROOM

IMAGE	DESCRIPTION	TAG	AREA
	Porcelain 24 x 48 Pubs Inlvy Mate	ST01	586
	Wallpaper	WP	236

FLOORS FINISH MATERIALS SCHEDULE 3 FLOOR UNISEX RESTROOM

IMAGE	DESCRIPTION	TAG	AREA
	Porcelain 24 x 48 Pubs Inlvy Mate	ST01	520

INTERIOR DESIGN

INTERIOR DESIGN / SPACE PLANNING

DRAWING DESCRIPTION

**UNISEX RESTROOM**

SCALE: As indicated

PLLOT DATE:

DWTFING:

CHECKED:

DATE:

ISSUED

FOR APPROVAL:

FOR CONSTRUCTION:

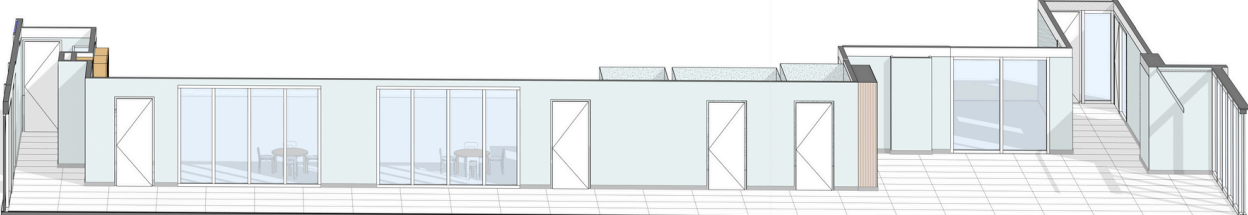
REVISIONS

REV	DATE	INITIAL

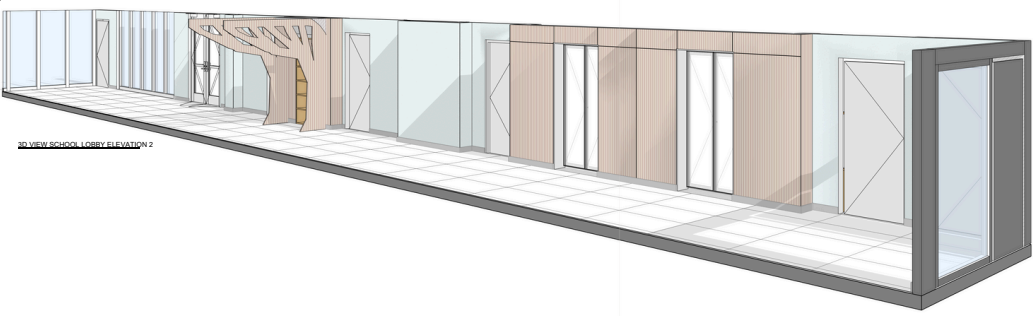
DRAWING No.

**THIRD LEVEL**  
**A312**

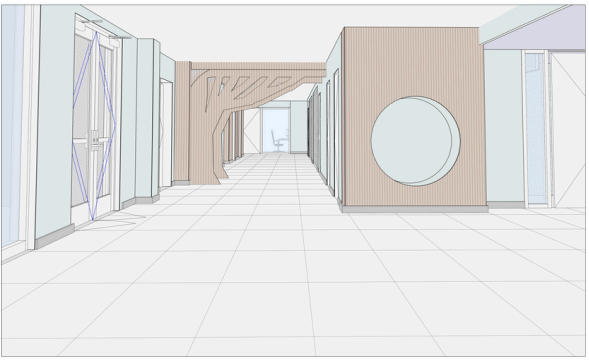
THIRD FLOOR LAYOUT



3D VIEW SCHOOL LOBBY ELEVATION 1



3D VIEW SCHOOL LOBBY ELEVATION 2



3D VIEW SCHOOL LOBBY ELEVATION 3



3D VIEW SCHOOL LOBBY ELEVATION 4

INTERIOR DESIGN

INTERIOR DESIGN / SPACE PLANNING

DRAWING DESCRIPTION

**SCHOOL LOBBY 3D VIEW**

SCALE: As indicated

PLLOT DATE:

DWTFING:

CHECKED:

DATE:

ISSUED

FOR APPROVAL:

FOR CONSTRUCTION:

REVISIONS

REV	DATE	INITIAL

DRAWING No.

**THIRD LEVEL**  
**A315**

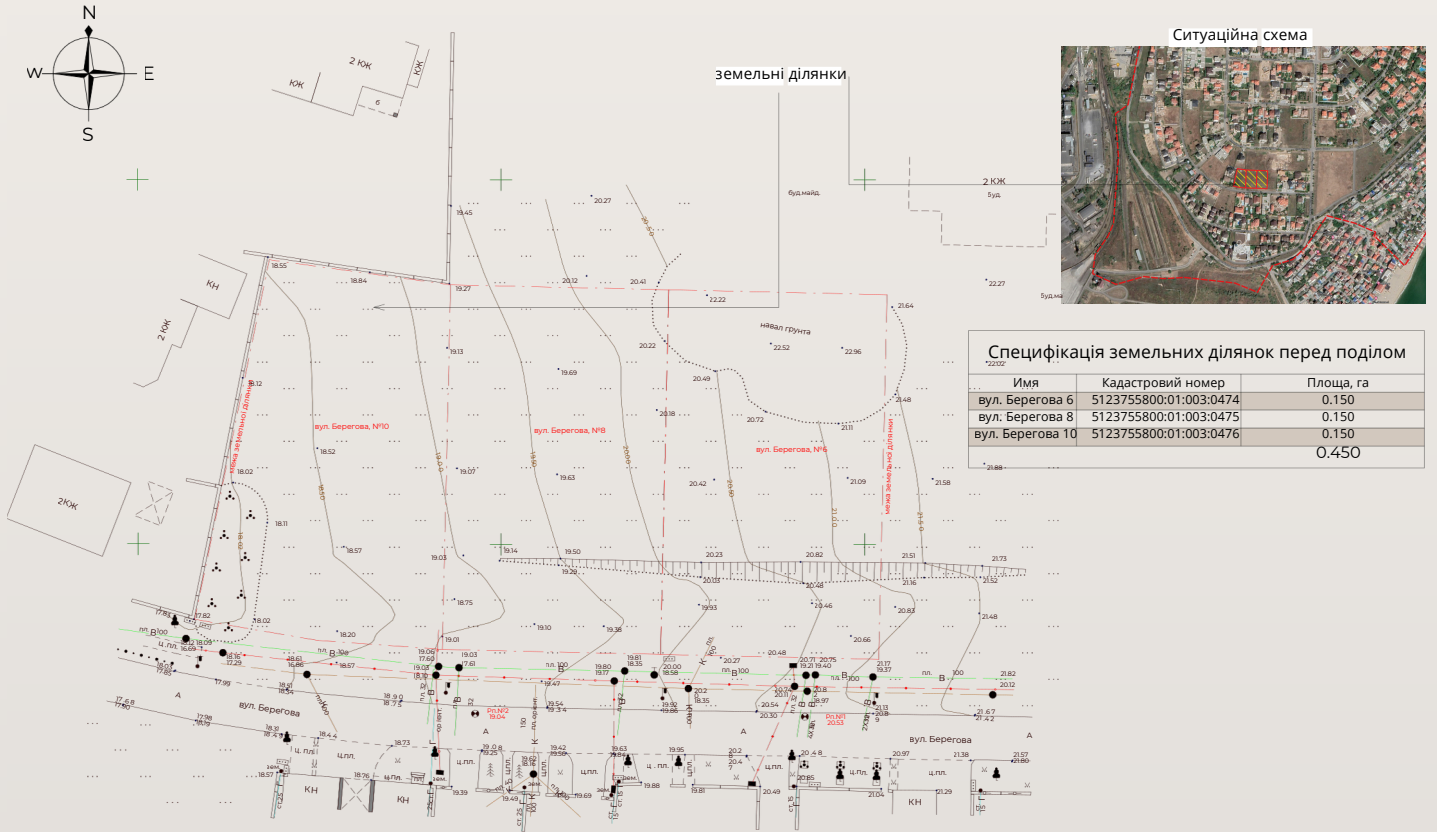
- **Projekt 4:** „Konzept der Bebauung des Gebietes Beregowaja“
- Beschreibung:
- Geodaetische Vermessung von drei Grundstuecken (je 0,15 ha) und Planung von zehn neuen Parzellen fuer Einfamilienhaeuser mit Strassen und Zufahrten. Erstellung einer Navigationskarte in GIS sowie 3D-Modellierung der Haeuser nach den Skizzen des leitenden Architekten.
- Meine Rolle: Vermessungsingenieur, Zeichner, 3D-Modelleur
- Verwendete Software: AutoCAD Civil 3D, QGIS, Revit, Lumion
- Ergebnis: Staedtebauliches Konzept mit topografischer Grundlage und 3D-Visualisierungen



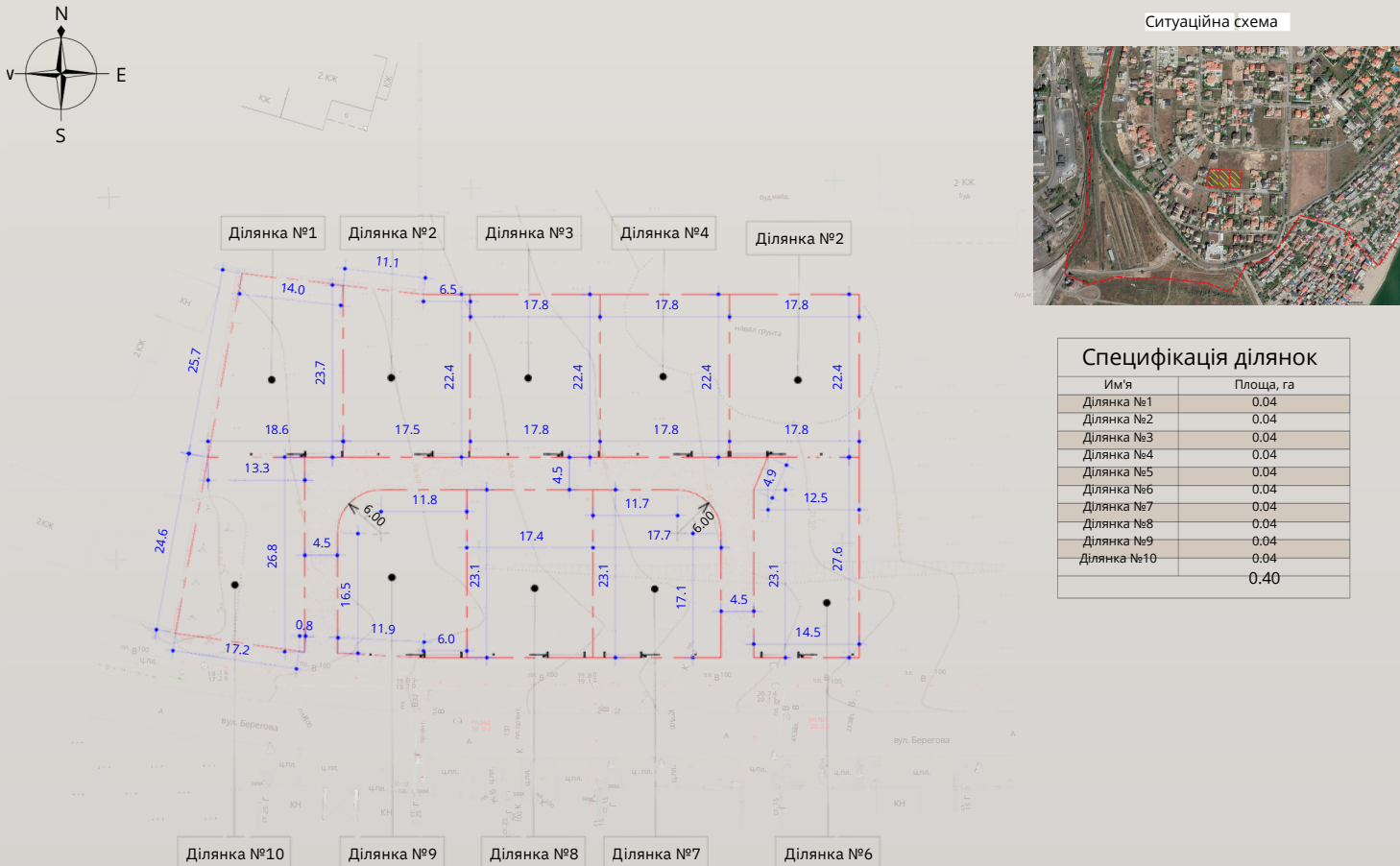
КОНЦЕПЦІЯ ЗАБУДОВИ ТЕРИТОРІЇ  
ПО ВУЛ. БЕРЕГОВА  
В СМТ. ТАЇРОВЕ ОДЕСЬКОЇ ОБЛАСТІ



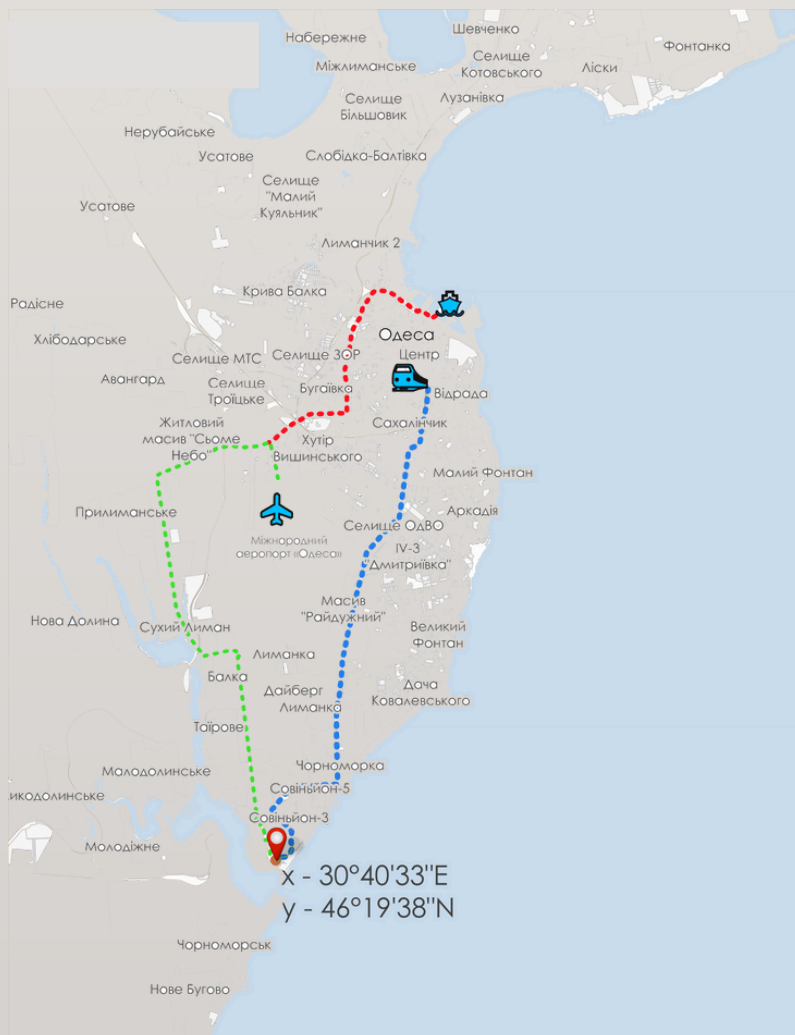
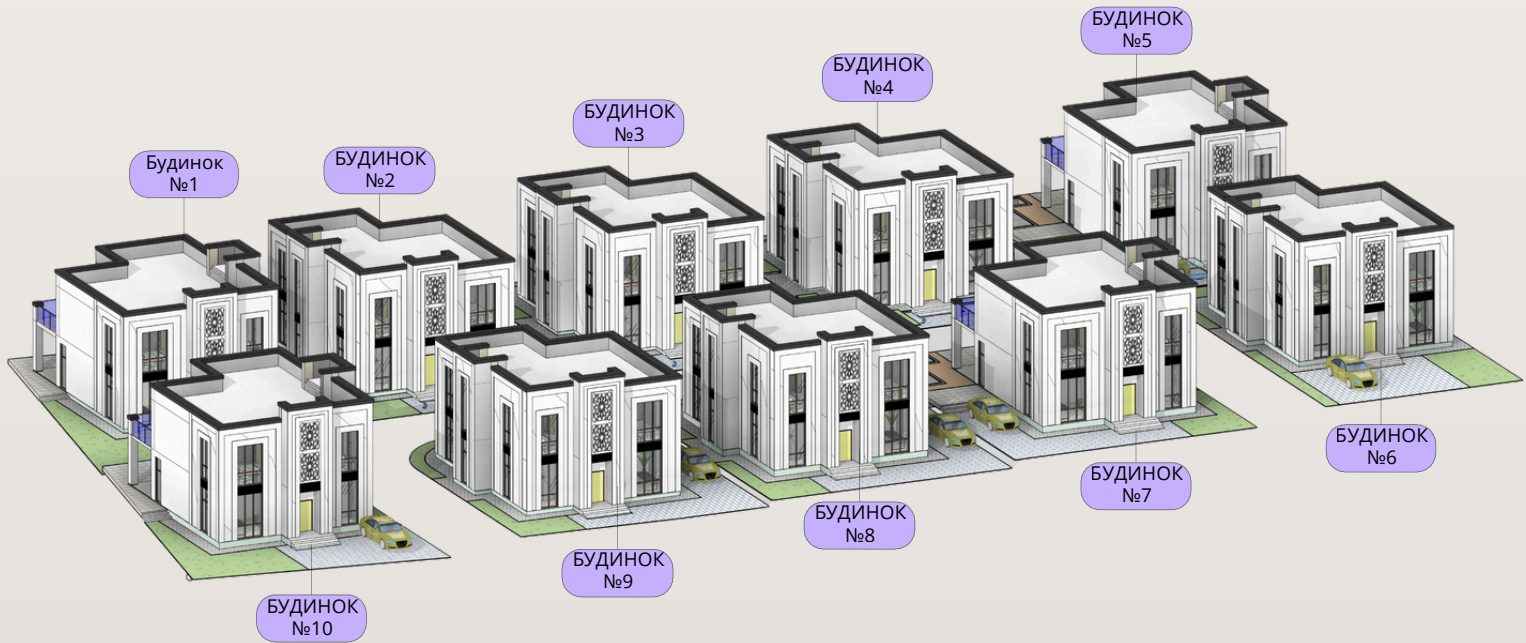
# Топографо-геодезична з'йомка ділянок, М1 : 500



# Схема поділу земельних ділянок, М1 : 500






# 3D-Ansicht. Revit





Транспортна доступність до  
жилового комплексу "Берегова" забезпечується:  
- громадським транспортом в середньому за  
1 годину 48 хв.;  
- особистим та службовим транспортом в  
середньому за 35 хв.


Маршрут від:

-  Аеропорту .....
-  Залізничного вокзалу .....
-  Морського порту .....


Автомобіль

-  29 хвилин .....
-  40 хвилин .....
- 58 хвилин .....

Пішки

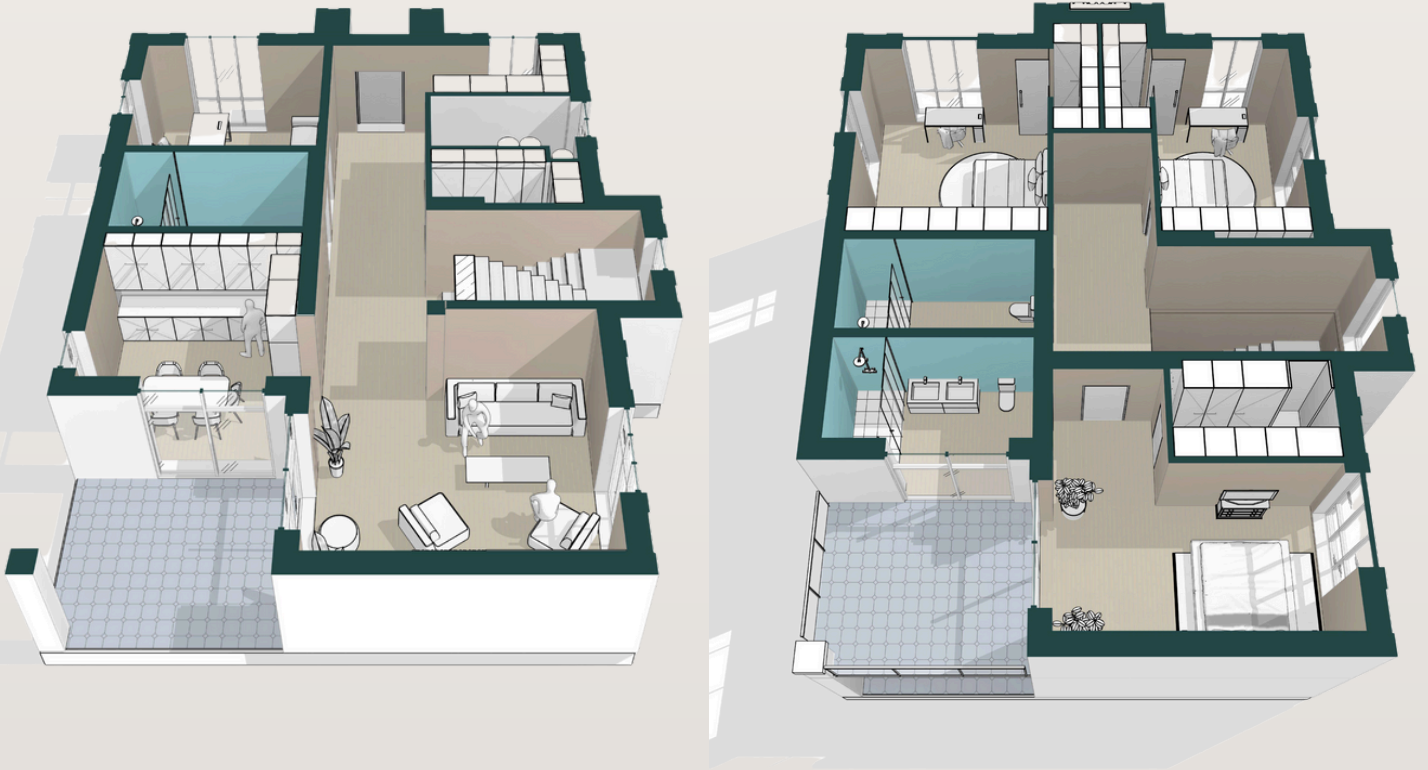
-  4 години 2 хвилин .....
- 4 години 11 хвилин .....
- 4 години 48 хвилин .....

Громадський транспорт

-  1 година 58 хвилин .....
- 1 година 32 хвилин .....
- 1 година 55 хвилин .....



3D-Ansicht. Revit



3D-Ansicht. Revit

